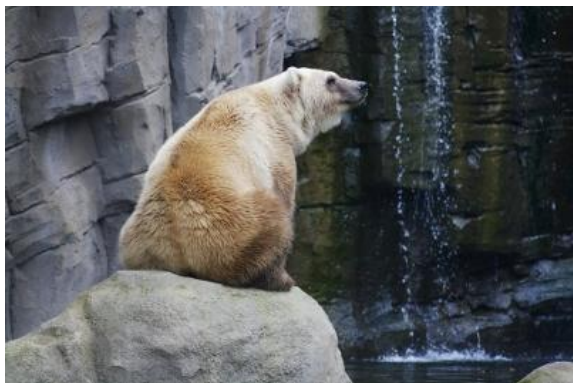


CAS DU PIZZLY

(Extrait de ac-Nantes SVT)



Source de l' image : Zoo Osnasbrück, Thorsten Vaupel.

Document 1 :

Le Pizzly, encore appelé Grolar ou Prizzly, a été trouvé sur l'île de Banks, au nord ouest du Canada, en 2006.

Voici l'extrait d'un article du journal "Le Monde", rédigé le 17 décembre 2010, par Catherine Vincent. "En 2006, un ours blanc portant des tâches brunes est tué par un chasseur américain. Après analyse de son ADN, il s'avère qu'il s'agit d'un hybride entre l'ours polaire et le grizzly. Ce premier cas reste isolé jusqu'à ce que soit confirmé, au printemps 2012, qu'un nouvel ours bicolore venait d'être tué. Fourrure blanche et pattes brunes, l'animal est cette fois une chimère de seconde génération, né d'un grizzly mâle et d'une femme hybride".

Document 2 :

Ursus maritimus (ours polaire) et *Ursus arctos* (Ours brun, ou grizzly) sont considérés comme deux espèces d'ours différentes. Or, selon la définition biologique de l'espèce, deux individus appartiennent à la même espèce s'ils peuvent se reproduire ensemble et que leurs descendants ne sont pas stériles.

Document 3 :

Ursus arctos d'Amérique du nord
(= grizzly ou ours brun)



Ursus maritimus
(= ours polaire)

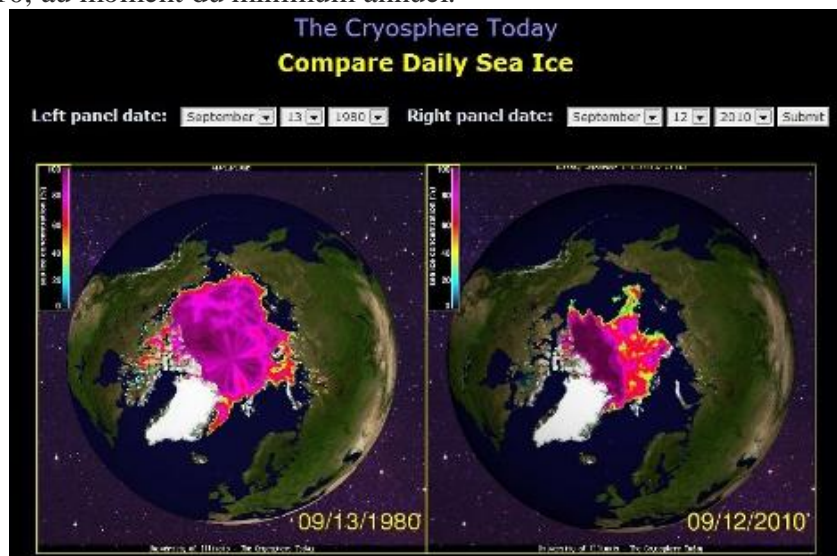


<i>Ours</i>		<i>Ursus arctos</i> d'Amérique du Nord (= grizzly ou ours brun)	<i>Ursus maritimus</i> (=ours polaire)
<i>Caractéristiques</i>			
<i>Pelage</i>		<i>Brun</i>	<i>Blanc uniformément</i>
<i>Dimensions</i>	<i>Tête et corps</i>	<i>1.7 à 2.8 m</i>	<i>1.8 à 3m</i>
	<i>Hauteur au garot</i>	<i>0.9 à 1.5m</i>	<i>1 à 1.6 m</i>
<i>Membres</i>		<i>Griffes non rétractiles de 5 à 7 cm à la main et 3 à cm au pied</i>	<i>Griffes plus courtes et plus acérées. Doigts partiellement palmés</i>
<i>Régime alimentaire</i>		<i>Omnivore</i>	<i>Carnivore</i>
<i>Milieu de vie</i>		<i>Forêts, zones côtières, montagnes</i>	<i>Banquise</i>
<i>Période d'accouplement</i>		<i>Mai à Juillet</i>	<i>Avril à Juin</i>
<i>hibernation</i>		<i>De décembre à mi-mars</i>	<i>Seules les femelles gestantes hibernent</i>

Document 4 :

Le réchauffement climatique a conduit les ours bruns à remonter vers le Nord. La barrière géographique entre les territoires naturels des ours bruns et des ours polaires est en train de disparaître, suite à la fonte de la banquise liée au réchauffement climatique.

Ci-dessous une comparaison de l'étendue de la banquise entre le 13 septembre 1980 et le 12 septembre 2010, au moment du minimum annuel.



La disparition de la récente barrière d'isolement reproducteur entre l'ours brun et l'ours polaire semble être une des conséquences de la fonte de la banquise liée au réchauffement climatique de la Terre.

L'ours blanc et le grizzly sont donc deux espèces incomplètement isolées, et le pizzly correspondrait à une population phénotypiquement instable d'hybrides, géographiquement localisée mais pas isolée.

La formation d'hybrides fertiles entre les ours polaires et les ours bruns n'est pas le seul exemple d'hybridation actuelle chez les mammifères dans les régions arctiques.