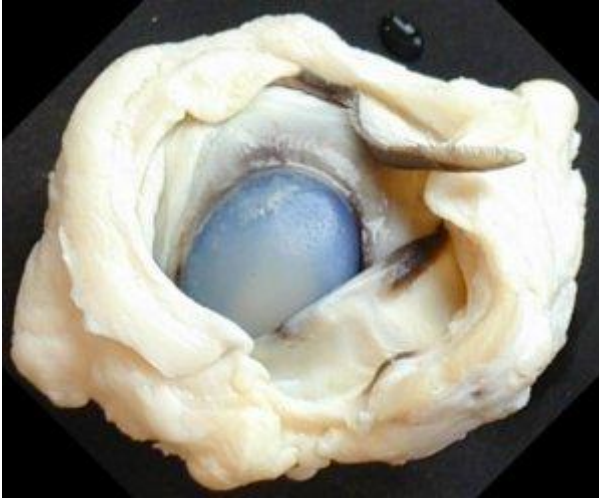


Protocole de dissection de l'œil de veau

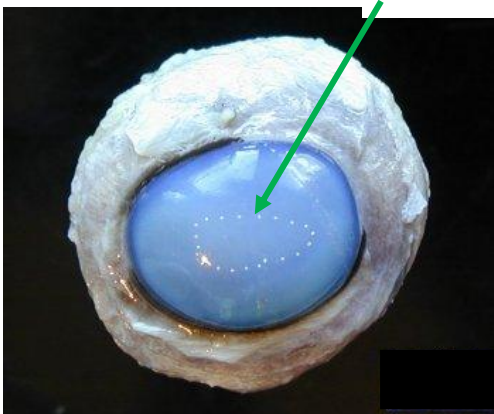
1. Isoler le globe oculaire :



Découper et éliminer les muscles et la graisse avec les ciseaux.
Procéder avec prudence pour éviter de couper le fragment de nerf optique qui reste solidaire du globe oculaire.

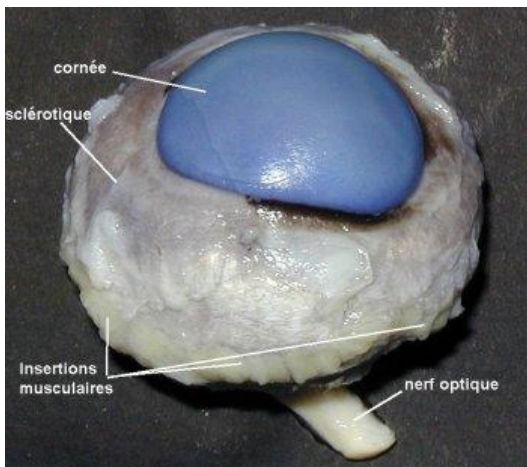
2. Repérer les structures externes :

Délimitation de la pupille



Vue de face

La **pupille** des bovins est horizontale.
 Lorsque l'œil est de face, le **nerf optique** se détache du quart inféro-interne de la face postérieure du globe oculaire. Il se projette vers le bas en direction du plan de symétrie de la tête. Il en résulte que lorsque l'œil est vu de face, il s'agit d'un œil droit si le nerf optique est dirigé vers la gauche de l'observateur et inversement.



Œil droit

Sur le globe oculaire on distingue :

- la **sclérotique**, enveloppe fibreuse blanche
- le **nerf optique**
- les **insertions** sur la sclérotique des **muscles** responsables des mouvements oculaires
- La **cornée**, ici opaque car l'œil était dans du formol, mais normalement transparente.

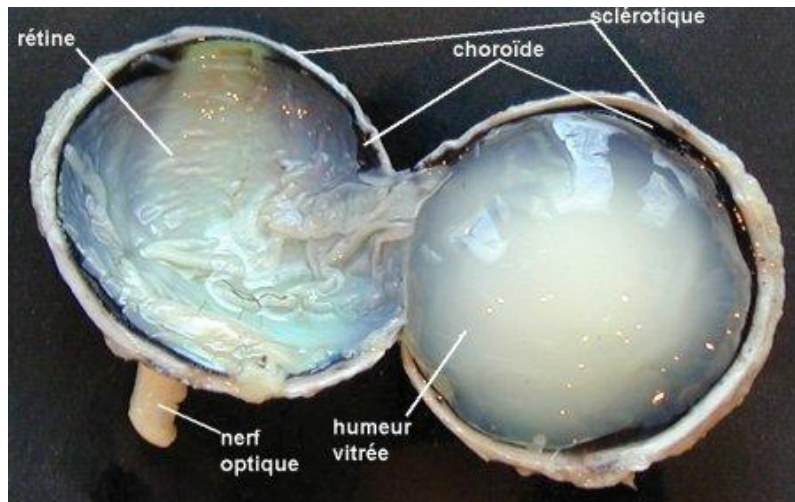
3. Repérer les structures internes :



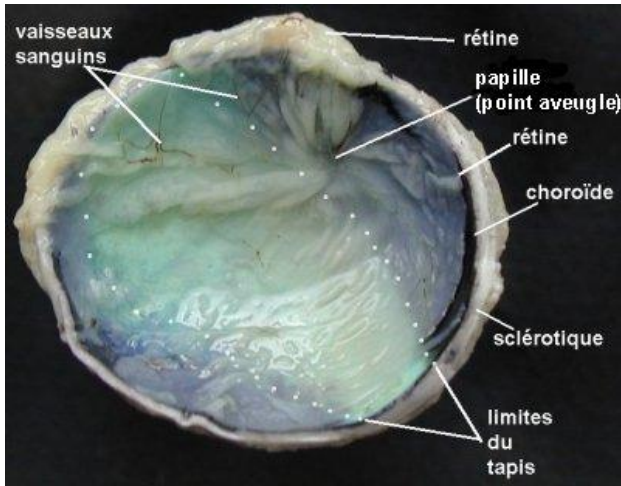
Avec la pointe des ciseaux, faire une boutonnière dans la paroi de l'œil au niveau de l'équateur.



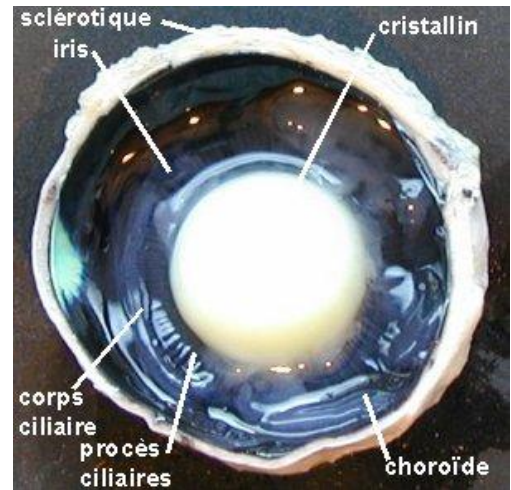
Découper ensuite la paroi avec les ciseaux en suivant la ligne équatoriale jusqu'à séparer deux hémisphères, l'un antérieur, l'autre postérieur.



On distingue alors l'**humeur vitrée** qui remplit la chambre postérieure de l'œil. Transparente sur l'œil frais, elle est devenue ici opaque sous l'action du formol comme les autres milieux transparents de l'œil.



Chambre postérieure



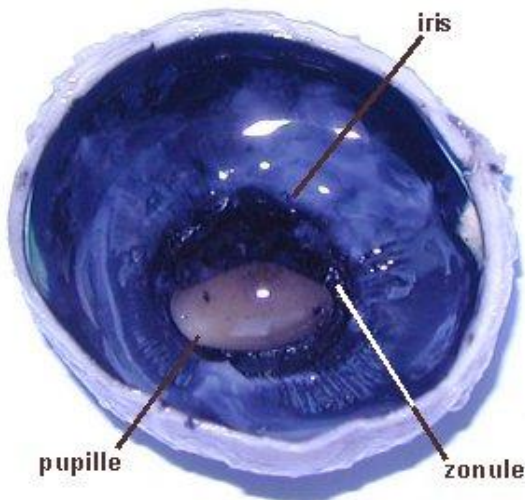
Chambre antérieure

Dans l'hémisphère postérieur, on peut identifier les trois couches constituant le globe oculaire :

- la **sclérotique**, épaisse et fibreuse, dont la partie antérieure amincie, bombée et transparente sur l'œil frais constitue la **cornée**
- la **choroïde**, fine et pigmentée, constituant une chambre noire
- la **rétine**, fine couche photosensible d'où se détache le **nerf optique** au niveau de la **papille** correspondant au **point aveugle**. Elle est parcourue par de nombreux vaisseaux sanguins.

Dans l'hémisphère antérieur, on distingue :

- le **cristallin** rendu ici opaque par le formol
- la limite de l'**iris** formée par le **corps ciliaire** constitué d'éléments rayonnants, les **procès ciliaires**



Enlever le cristallin pour le faire tremper dans de l'eau dans un béccher.

On distingue alors la pupille horizontale visible par transparence au fond de la chambre antérieure de l'œil remplie sur le vivant par un liquide transparent, l'**humeur aqueuse**.